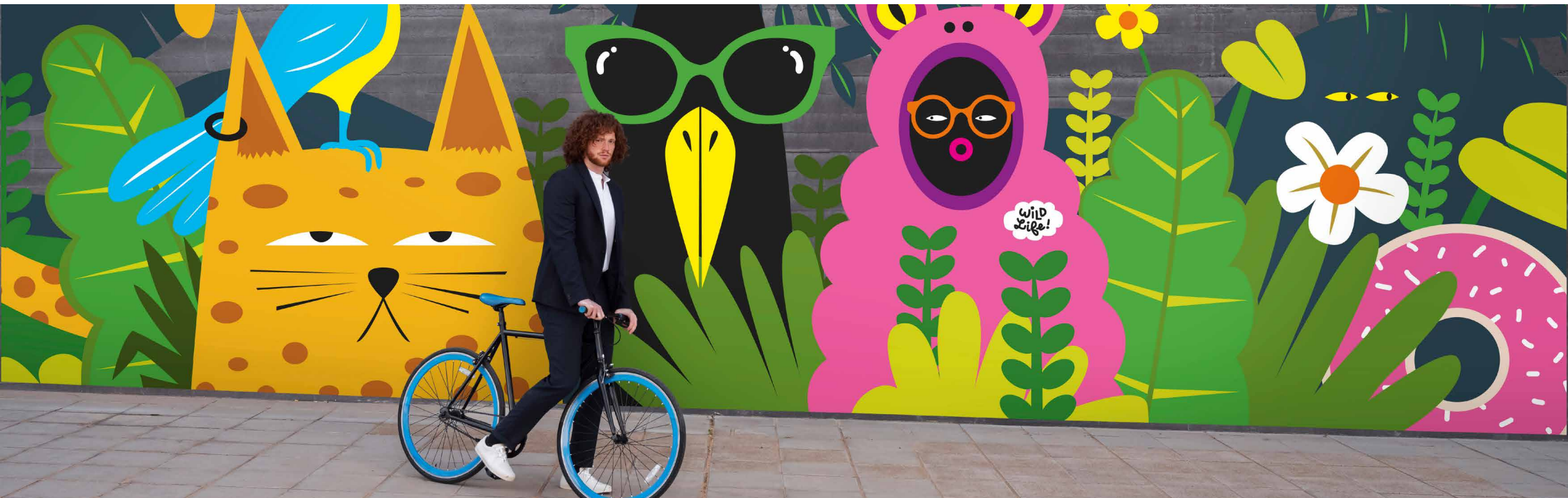


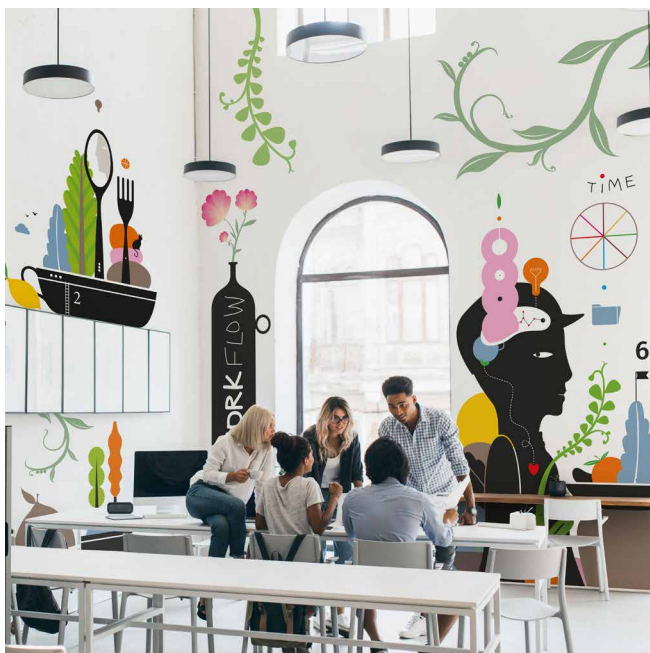


F R E S Q U E S

Valorisez vos espaces avec nos œuvres murales

Institutions, entreprises privées, événementiel, nous concevons pour vous et avec vous des œuvres murales uniques





Sobre, coloré, chic, pop, graphique... Nous abordons chaque projet de la même façon qu'une agence de communication. Nous adaptons notre créativité à votre identité, vos valeurs et vos enjeux, qu'ils soient privés, institutionnels, culturels, événementiels.



À PROPOS



F R E S Q U E S



Mathieu
Linotte



Antoine
Merger

Deux artistes à l'origine de M - Fresques

Antoine Merger, artiste peintre et Mathieu Linotte, graphiste, directeur artistique et illustrateur. Antoine et Mathieu sont à l'origine de chaque projet "M - Fresques". L'équipe se complète avec d'autres artistes peintres en fonction de la densité des réalisations.

Un processus créatif

À la manière d'une agence de communication nous élaborons votre projet avec vous selon un protocole créatif. Concevoir une fresque c'est un travail d'échange, de création et de communication avec vous et vers votre public. Nous maîtrisons différents registres créatifs et adaptons nos créations à vos projets et vos enjeux.

Une réalisation de haute qualité

Chaque projet est conçu en amont de façon numérique ce qui nous permet d'échanger avec vous pendant la phase de création et, pour certaines commandes, de répondre à vos besoins techniques (impression numérique de panneaux, stands, événementiel, BTP..).

Nos réalisations peintes sont précises et

fines. Nous adaptons nos techniques de peinture aux supports et privilégions le pinceau même sur de très grands formats. Nous utilisons des peintures professionnelles et respectueuses de l'environnement. Les teintes sont durables même en plein soleil.

Un studio graphique

En parallèle de la conception de votre projet, nous pouvons vous accompagner sur l'ensemble de votre signalétique et de vos supports de communication (identité visuelle, logo, pictogrammes, dépliants...).

Atelier "fresque collaborative"

> Écoles, collectivités, associations...

Nous vous proposons des ateliers créatifs et collaboratifs autour de l'élaboration de votre projet de fresque.

À destination des enfants, des ados et des adultes, ces ateliers sont l'occasion d'exprimer vos différentes visions d'un lieu partagé et d'établir ensemble un portrait imagé porteur de sens et d'histoire qui nourrira le projet final. Ces ateliers collaboratifs permettent aux participants d'échanger à travers l'appropriation du projet, de recréer du lien et un sentiment d'appartenance dans des espaces communs partagés. La réalisation finale est, elle, prise en charge par notre équipe. Dans certains cas, nous pouvons envisager que les participants de l'atelier viennent peindre le projet sous la tutelle des intervenants.

Pour obtenir un devis ou plus d'informations, contactez-nous !

- 07 83 00 32 24
- antoine-merger@hotmail.fr

Découvrez quelques projets

PROJET M-51

ARCHITECTURE - MAISON DE VIN

Terroir et patrimoine

En hommage à la culture champenoise, nous avons eu à cœur d'imaginer et d'élaborer des créations autour du patrimoine viticole français, du Champagne et des spiritueux. Grandes Maisons de Vin et de Champagne, hôtellerie, espaces culturels ou privés... Nous valorisons votre histoire et votre patrimoine à travers une œuvre murale intérieure ou extérieure.





PROJET M-07

ESPACE URBAIN & IDENTITÉ D'UNE VILLE

Walk in the City

Le long d'un bâtiment, d'un passage urbain, du chantier de la gare... Ce projet graphique propose d'accompagner la déambulation des passants de façon colorée et ludique à travers des formes rappelant des éléments emblématiques de la ville et de son patrimoine.





PROJET M-91 ÉVÉNEMENTIEL

Wild Life

Événement, corner shop, habillage de travaux, institution culturelle... Ce projet valorise un lieu de croisements et de rencontres dans un monde multiculturel et coloré. Pour des projets liés à l'événementiel, nous pouvons travailler de façon numérique (vectoriel) selon les contraintes techniques des standistes et assurer le suivi de fabrication.

PROJET M-21

MAIRIE - VILLARS-FONTAINE

We love Villars-Fontaine

Au cœur de la Côte d'Or en Bourgogne et des meilleurs cépages (Nuits-Saint-Georges, grands Crus rouges de la côte de Beaune et de la côte de Nuits...). Ce projet de 11 x 8 mètres, confié par la mairie de Villars-Fontaine, est dédié au patrimoine viticole, architectural et culturel de sa région.

Grands crus, Côte d'or, toitures de Beaune, gastronomie, arts & culture, les habitants, les promeneurs curieux, les producteurs locaux... Toutes ces rencontres ont nourri notre créativité.





PROJET M-03

BTP
URBANISME

Un chantier, c'est toute une histoire... Métamorphose !

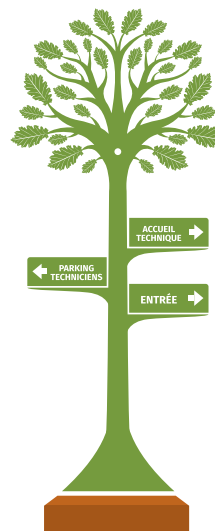
Un chantier, du plus petit au plus pharaonique, sera toujours "toute une histoire..." Celle d'un lieu en transformation, de ses bâtisseurs, de ses usagers, d'un avenir en cours... Les masquages de chantier et la signalétique sont de véritables territoires d'expression et de communication souvent peu ou mal exploités.



➔ Le studio graphique

Notre studio a la capacité de concevoir avec vous l'ensemble des outils de communication liés à vos chantiers: Identité visuelle, signalétique, pictos, dépliants, slides de présentation, web-design, design textile...

Pour plus d'informations contactez-nous.





F R E S Q U E S

Vous souhaitez
nous confier un projet ?

Contactez-nous !

antoine-merger@hotmail.fr

07 83 00 32 24

